

COMPTE RENDU DE LA RÉUNION PUBLIQUE DE DÉMOCRATIE PARTICIPATIVE

18
janvier
2024

Salle de Ste-Marie
20h00

Une vingtaine d'habitants
7 élus



Thèmes abordés :

- Relayer les problématiques par secteur aux élus référents (intérêt général)
- Relayer les propositions bien-vivre ensemble
- Budget participatif

Accès aux commerces : Obligation de la voiture individuelle...

Présence de commerces à la ZA Les Métairies, dont NETTO et CARREFOUR. Épicerie solidaire à ST DOLAY, LECLERC à HERBIGNAC, marché à LRB le jeudi, boulangeries à LRB, Le fournil d'Evan, le pain de Sylvie ROS.

Accès aux services :

Bonne offre culturelle, services familiaux (ALSH, Maison de l'enfance, Assitante maternelle, etc.), écoles, postes, EHPAD, Foyer logement...

Qualité de l'environnement, bon vivre, animations, vie locale...

Contact et informations :

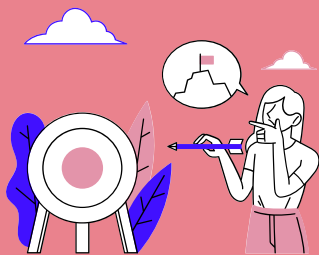
democratieparticipative@nivillac.fr

<https://www.nivillac.fr/cadre-de-vie/democratie-participative/>



COMPTE RENDU DE LA RÉUNION PUBLIQUE DE DÉMOCRATIE PARTICIPATIVE

18
janvier
2024



Problèmes et propositions :

Vigilance sécurité (vitesse véhicules) avec présence du centre équestre (groupe avec les enfants et poneys) = assez dangereux

Salle de Ste Marie : lave-vaisselle, lumière extérieure parking nuit, défibrillateur, + de vaisselle

Transport solidaire

Espaces de jeux autour de la salle Ste Marie, espaces pour enfants

Sensibilisation haies bocagères chez particuliers

Offrir un arbre à chaque naissance à NIVILLAC

Obliger les enfants à porter le gilet jaune pour prendre le car.

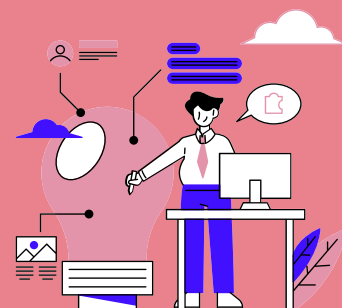
Rendez-vous est pris pour travailler sur 2 thèmes supplémentaires le 23 Janvier : Les déplacements et la santé.

Le calendrier des futurs réunions sera transmis par mail dans les prochaines semaines.

Contact et informations :

democratieparticipative@nivillac.fr

<https://www.nivillac.fr/cadre-de-vie/democratie-participative/>



COMPTE RENDU DE LA RÉUNION PUBLIQUE DE DÉMOCRATIE PARTICIPATIVE

Mairie de Nivillac
20h00

23
janvier
2024

Une vingtaine d'habitants
7 élus



Thèmes abordés :

- Les déplacements
- La santé
- Les prochaines échéances

Informations des Prochaines Échéances :

- 28 mars : Réunion de quartier à Saint Cry.
- 30 mai : Réunion générale au Forum sur les thèmes Petite Ville de Demain, Plan vélo, et Démocratie participative.
- Courant septembre : Réunion au bourg.

Implication des Citoyens :

- Souhait des élus de continuer des réunions initiées par chaque quartier, sans forcément la présence des élus référents.
- Mise à disposition de salles de réunions par la mairie à la demande.
- Implication du Conseil Municipal des Jeunes (CMJ) souhaitée avec des rencontres pendant les vacances scolaires.

Contact et informations :

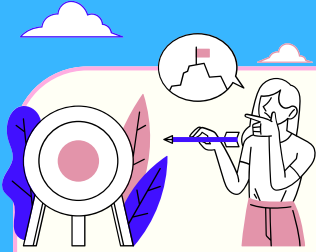
democratieparticipative@nivillac.fr

<https://www.nivillac.fr/cadre-de-vie/democratie-participative/>



COMPTE RENDU DE LA RÉUNION PUBLIQUE DE DÉMOCRATIE PARTICIPATIVE

23
janvier
2024



Déplacements (30 minutes de discussion) :

- Inventaire/état des lieux par quartier avec les élus référents.
- Trajets quotidiens vers diverses zones, manque d'offres de transports scolaires et trajets scolaires longs.
- Utilisation principale du véhicule personnel à Saint Cry, problèmes de sécurité pour les trajets à vélo.
- Utilisation du véhicule aux Ponts, difficultés de cohabitation vélo/voiture.
- Utilisation quotidienne du véhicule personnel au bourg, manque de lumière à la sortie de Nivillac, problèmes de stationnement et absence de gilets jaunes.
- Dépendance à la voiture aux Bois de Sainte Marie, absence de covoiturage et de transports en commun.

Santé (30 minutes de discussion) :

- État des lieux/inventaire par quartier avec les élus référents.
- Présence du cabinet médical insuffisante, offre de professionnels paramédicaux insuffisante.
- Offre correcte d'infirmiers et pharmacie.
- Manque d'offre de dentistes et de spécialistes sur le territoire.
- Insuffisance d'offre de médecins généralistes, manque de dentistes, et saturation des kinés à Saint Cry.
- Situation similaire aux Bois de Sainte Marie, avec une représentation de la médecine douce.
- Manque de dermatologues, gynécologues, et ORL, nécessité de se rendre en ville.
- Problématique similaire aux Ponts.
- Au bourg de la Plaine, le constat est identique, avec un appel à une offre de médecins généralistes étoffée.
- **Remarque générale sur l'impuissance de la population face à ces constats.**

