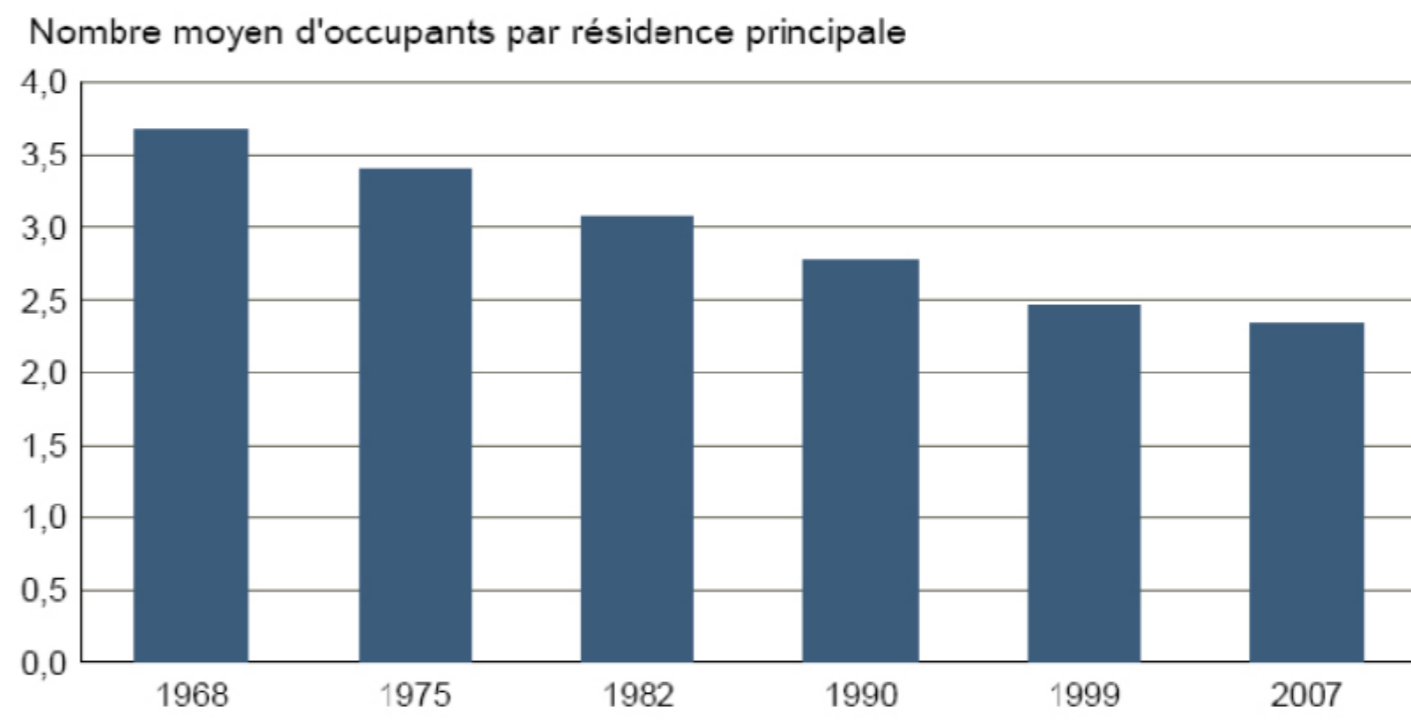
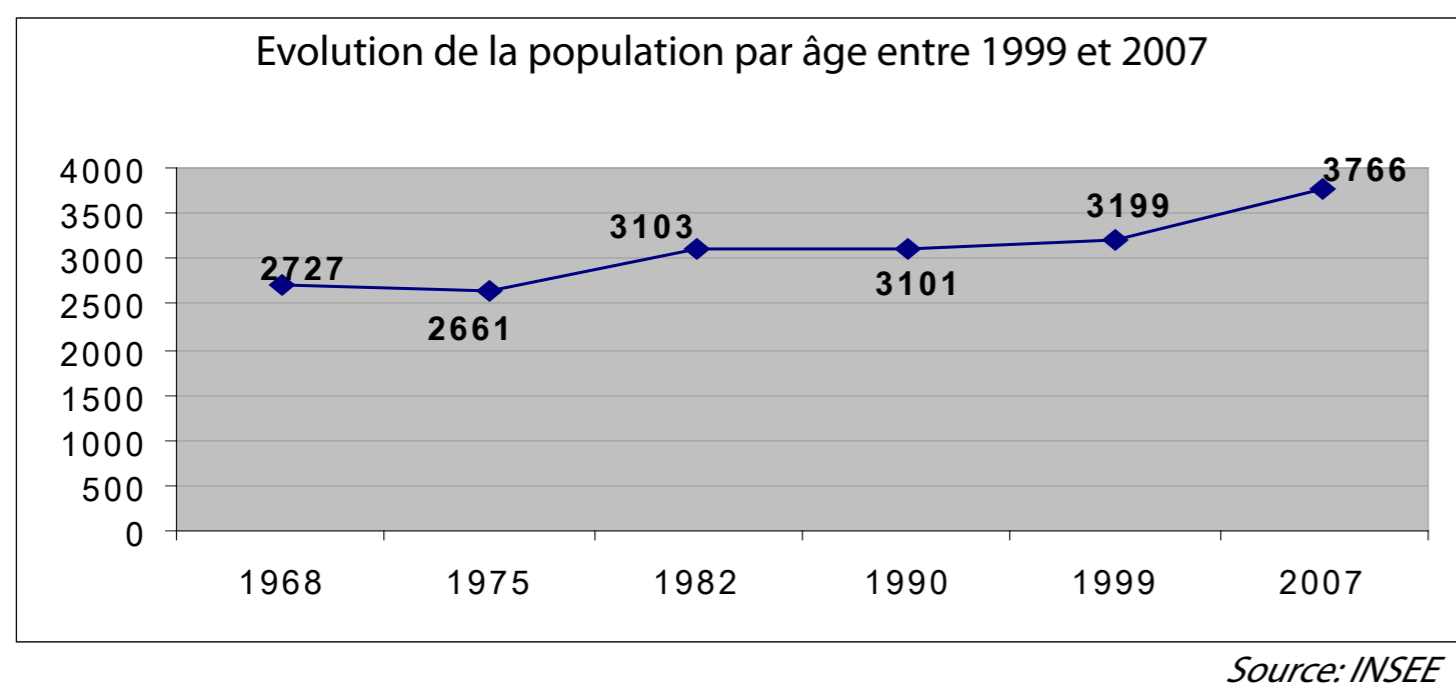




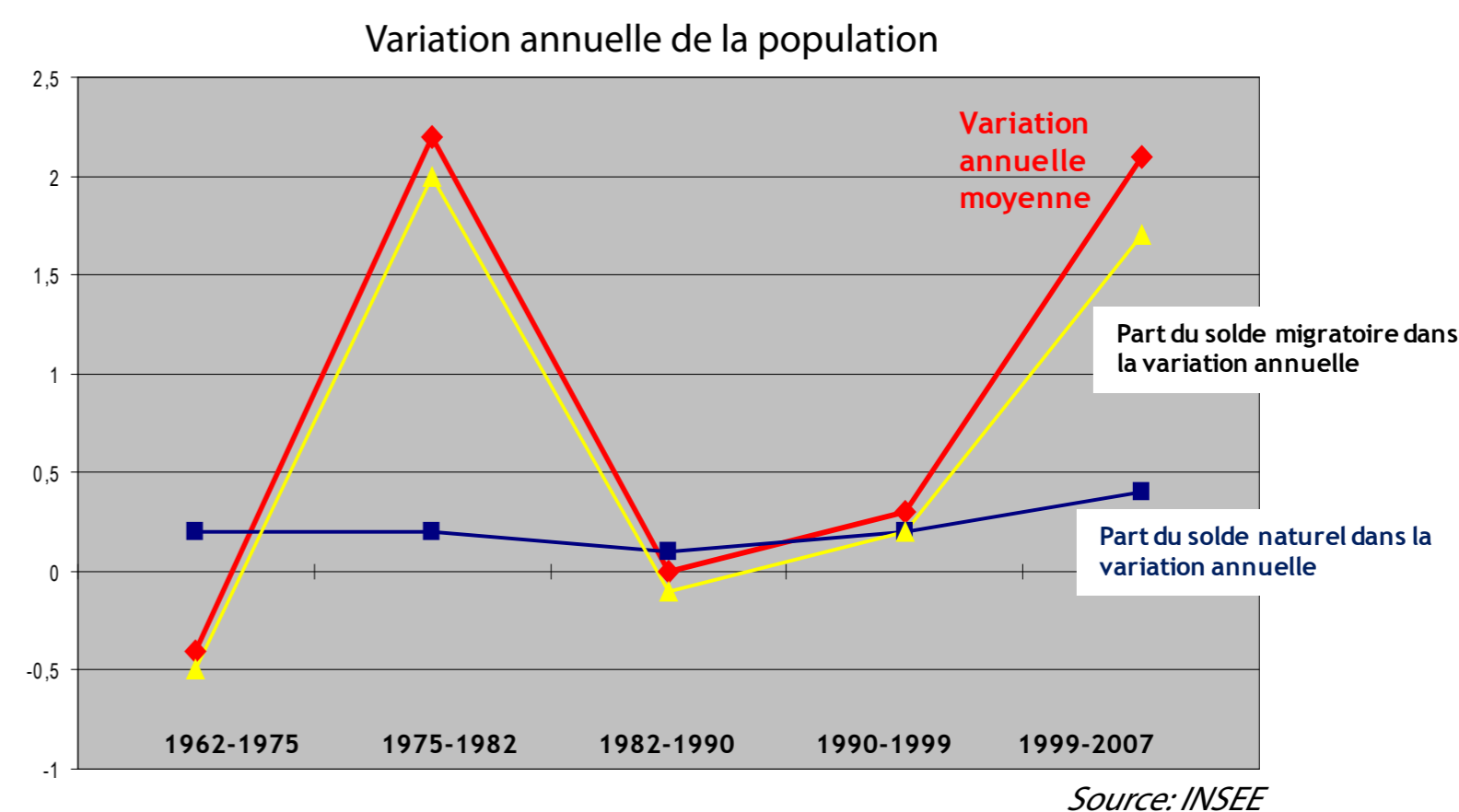
L'analyse socio-économique

UNE POPULATION TOUJOURS CROISSANTE

- ▶ La population a connu une forte progression entre 1975 et 1982 avant de connaître une croissance plus faible jusqu'en 1999. Mais depuis cette date, l'évolution de la population est à nouveau élevée. Les chiffres publiés par l'INSEE datent de 2007 mais sont déjà largement dépassés en 2011 puisque Nivillac compte désormais plus de 4000 habitants.
- ▶ La variation annuelle moyenne de la population est essentiellement guidée par le solde migratoire. Entre 1999 et 2007, celui-ci était deux fois supérieur au solde naturel.
- ▶ Nivillac n'échappe pas au «dessalement des ménages», phénomène présent à l'échelle nationale. La population augmente, en revanche le nombre de personnes par ménage est de moins en moins élevé ce qui a des conséquences directes sur la production de logements.
- ▶ La structure de la population se caractérise par une bonne mixité générationnelle, même si les plus de 45 ans ont fortement augmenté ces dernières années, et une mixité sociale présente.
- ▶ Bien que la population active ait augmenté depuis 1999, on observe un début de résidentialisation sur la commune. En effet, de nombreux actifs résidant à Nivillac travaillent sur une autre commune.

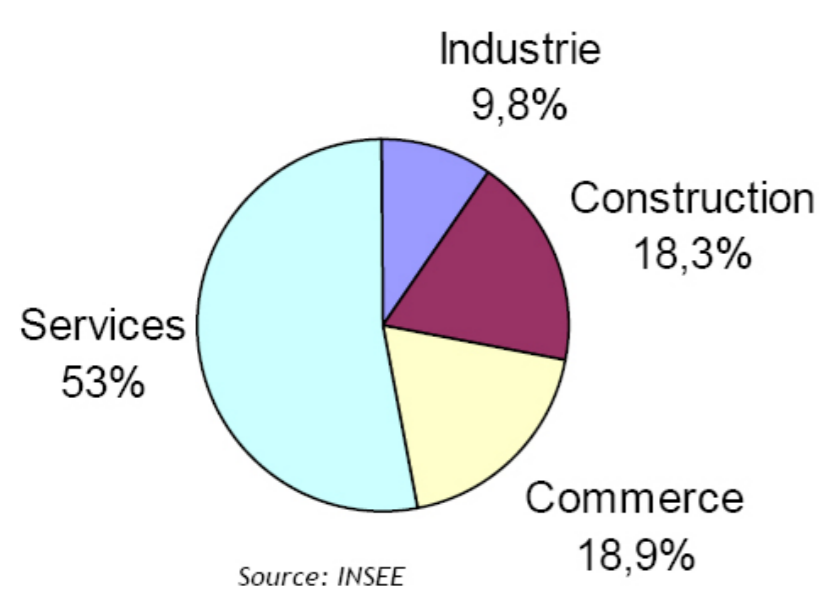


Sources : Insee, RP1968 à 1990 dénombrements - RP1999 et RP2007 exploitations principales.



DES ENTREPRISES PRÉSENTES

Répartition des établissements par secteur d'activité au 31 décembre 2007 (source: INSEE)



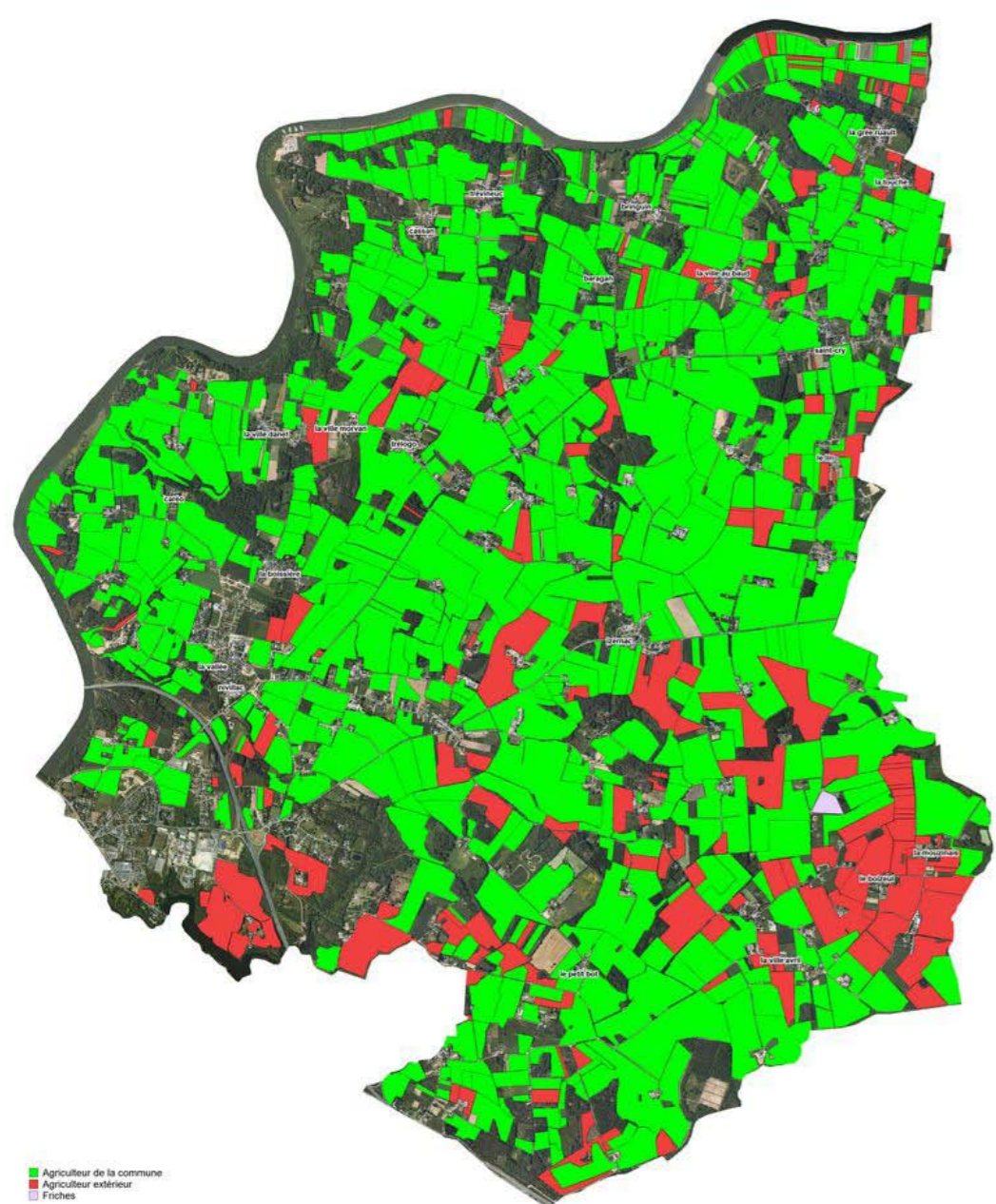
- ▶ 164 établissements actifs étaient recensés au 31 décembre 2007.
- ▶ 28 entreprises sont regroupées sur les 28 hectares de la zone des Métairies, représentant environ 250 emplois.
- ▶ Concernant les commerces, le bourg accueille essentiellement ceux de proximité (boulangerie, supérette...) alors que les grandes surfaces se situent au Clos St James.

UNE OFFRE EN EQUIPEMENT ELEVEE



UNE ACTIVITÉ AGRICOLE QUI STRUCTURE LE TERRITOIRE

Parcellaire agricole



- ▶ Nivillac compte 60 exploitations agricoles dont 55 professionnelles. Cela représente 92 emplois à temps complet. Si les reprises des exploitations ne sont pas assurées, on comptera 43 exploitations en 2020.
- ▶ L'élevage est très majoritaire puisque 64% des exploitations pratiquent l'élevage.
- ▶ En 2000, la SAU (Surface Agricole Utile) était de 3627 hectares. Dix ans après, elle représente 3245 hectares soit une moyenne de 73 hectares par exploitation.

Sièges d'exploitation et périmètres sanitaires

